

MNS⁺

im Landesmedienzentrum

Hofstr. 257c
56077 Koblenz

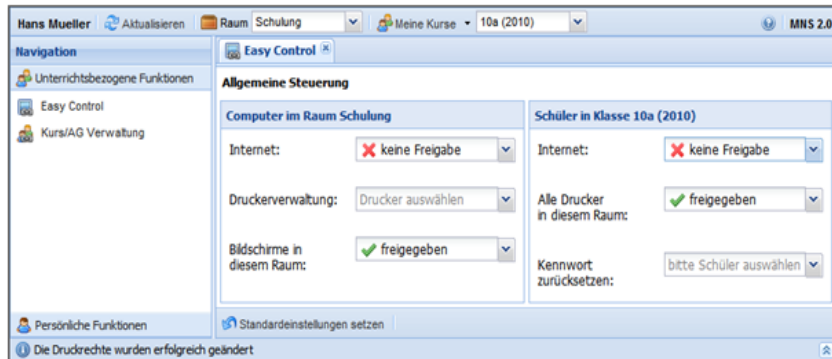
mns@lmz.rlp.de
www.lmz.rlp.de



MNS+ IM UNTERRICHT

MNS+ bietet einfach bedienbare Werkzeuge für den unterrichtlichen Computereinsatz

- EasyControl - die wichtigsten Funktionen für den Unterrichtsalltag per Mausklick



- Tauschverzeichnisse - gemeinsame Daten und kooperatives Arbeiten
- elektronische Arbeitsblätter - Werkzeuge zum Austeilen und Einsammeln
- elektronische Klassenarbeiten - abgesicherte Arbeitsumgebungen



- Überblick - Übertragung des Bildschirminhaltes und unterstützendes Eingreifen im Klassenraum

MNS+ KOSTENSTRUKTUR

- kostenfreie MNS+ Lizenz für alle Schulen
- Schulträger zahlen Erstinstallation und laufenden Support
- Kosten für Unterrichts- und Anwendungssoftware trägt die Schule
- kostenfreier Virenschutz in Rheinland-Pfalz
- Kosten der Weiterentwicklung trägt das Land

DATEN UND FAKTEN ZU MNS+

- standardisierte, stabile und zuverlässige Grundkonfiguration für schulalltagstauglich eingerichtete Arbeitsplätze
- gleichbleibende und stabile Arbeitsumgebung für alle Nutzer
- Arbeitsoberfläche schulspezifisch anpassbar
- persönliche Dokumente und Tauschverzeichnisse an jedem Arbeitsplatz
- automatische Daten- und Systemsicherung
- steuerbarer Internetzugang für jeden Arbeitsplatz
- einfache Restaurierungsmöglichkeiten
- mobiles Arbeiten mit Notebooks realisierbar
- an jeder Schule einsetzbar: von der Grundschule bis zur BBS
- Verwaltung von 100 und mehr Rechnern im Netz

DAS DREISTUFIGE SUPPORTKONZEPT

First-Level-Support

- durch Lehrkräfte als Anwendungsbetreuer in der Schule
- Datenpflege und Datenimport
- Benutzerprofile und Restauration von Clients (RIS)
- Qualifizierte Fehlermeldung an den Supportpartner

Second-Level-Support

- durch zertifizierte Supportpartner
- Grundinstallation
- Softwareinstallation
- Hotline und Beratung
- Fernwartung und Ferndiagnose von Server und Clients

Third-Level-Support

- durch das Team MNS+ am LMZ
- Weiterentwicklung von MNS+
- Aktualisierung der Blacklist
- Schulungen
- Organisation des Second-Level-Supports
- Zertifizierungen