



MNS+ Easy Control

Desktopsymbol

MNS+v2

- 1 Auswahl Raum/Gruppe**
Raum (z. B. Raum 01) oder Klasse/Gruppe/Kurs für weitere Freigaben. Für Passwortänderungen muss eine Klasse/Kurs ausgewählt werden.
Kurse können vom Anwendungsbetreuer angelegt werden.

4 Internetfreigabe

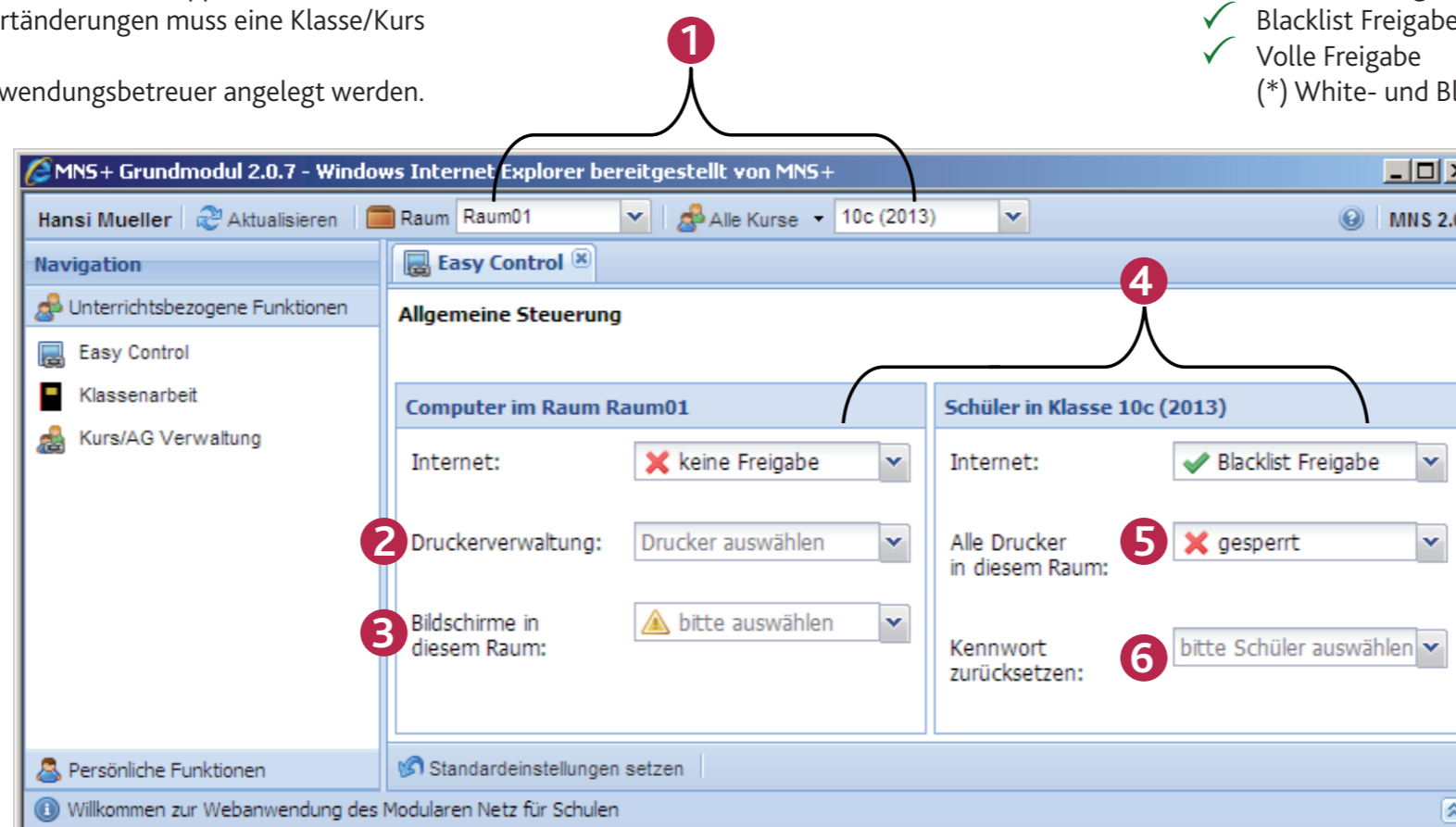


- X Keine Freigabe
 - ✓ Whitelist Freigabe
 - ✓ Blacklist Freigabe
 - ✓ Volle Freigabe
- (*) White- und Blacklist werden vom Anwendungsbetreuer eingestellt.

Internet ist gesperrt
Liste freigegebener Internetseiten (*)
Sperrliste und Inhaltsfilter sind aktiv (*)
Sperrliste und Inhaltsfilter sind deaktiviert

Hinweis:

Eine Freigabe (Raum oder Klasse) ist ausreichend.
Lehrer werden generell nicht gefiltert!



- 5 Alle Drucker in diesem Raum**
Freigabe oder Sperrung der Drucker im Raum!
Klassen/Gruppen können bei Freigabe jedwedes Dokument drucken.

- 2 Druckerverwaltung**
Öffnet ein neues Fenster: Hier können Drucker angehalten und einzelne Druckaufträge gelöscht werden.

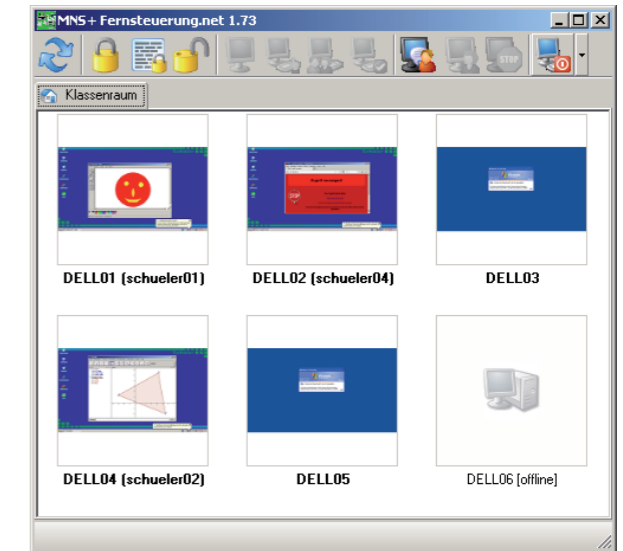
- 3 Bildschirme in diesem Raum**
Bildschirme der Schüler/innen können hier gesperrt/freigeben werden. Schüler erhalten einen roten Hintergrund mit Sperrvermerk. Funktionalität auch über die MNS+ Fernsteuerung (siehe Rückseite).

- 6 Kennwort zurücksetzen**
Schüler/in auswählen und neues Kennwort vergeben. Schüler/in wird bei Anmeldung nach Vergabe des neuen Kennwortes aufgefordert das Kennwort zu ändern.
Ein einfaches Kennwort, mindestens 5-stellig, z. B. „start“, reicht somit für das Zurücksetzen/die Neuvergabe aus.



MNS+ Fernsteuerung

(Desktopsymbol) Anzeige aller aktiven Schülerbildschirme



- 1 Alle Schülerrechner werden mit rotem Sperrbildschirm gesperrt. Eingaben sind nicht möglich.
- 2 Die Sperre blockiert die Eingaben des Schülers am PC, der Bildschirm bleibt erhalten.
- 3 Alle Sperren werden bei allen Schüler-PC aufgehoben.
- 4 Der ausgewählte Schülerrechner wird als Vollbild in neuem Fenster angezeigt. Dies erreicht man auch durch Doppelklicken auf das jeweilige Miniaturbild oder durch rechten Mausklick und das dann folgende Menü.

Schüler-PC sperren
Schüler-Eingaben sperren
Schüler-PC entsperren
Schüler-Bildschirm anzeigen
Schüler-PC herunterfahren
- 5 Die Lehrkraft übernimmt exklusiv die Steuerung des ausgewählten Schülerrechners. Das ist nur möglich, wenn der Schüler-PC im Vollbild-Tab angezeigt wird.
- 6 Lehrer und Schüler können den Schüler-PC kooperativ steuern. Das ist nur möglich, wenn der Schüler-PC im Vollbildmodus angezeigt wird.

- 7 Der Lehrer zeigt seinen Bildschirm allen Schülern, um z. B. bei der Einführung in ein neues Programm diverse Funktionen zu demonstrieren.
- 8 Der Bildschirm des ausgewählten Schüler-PCs wird an alle anderen Schülerrechner übertragen. Der ausgewählte Schüler behält dabei seine Steuerungsrechte.
- 9 Die aktuelle Präsentation eines Bildschirms wird beendet.
- 10 Alle Schülerrechner werden heruntergefahren und ausgeschaltet.

Hinweis:

Grundsätzlich soll die Fernsteuerung immer vom Lehrer-PC aus gestartet werden, da Lehrer-PCs nie in der Fernsteuerung sichtbar sind, auch wenn dort ein Schüler angemeldet ist; meldet sich ein weiterer Lehrer an einem Schüler-PC an, so ist auch dieser PC nicht mehr in der Fernsteuerung sichtbar!